

OMEGA欧米茄全新超霸系列惊喜来袭

欧米茄推出纪念阿波罗8号任务的超霸系列“月之暗面”腕表

● 本报记者 郭小萍

近日,瑞士专业制表品牌欧米茄(OMEGA)推出全新超霸系列“月之暗面”阿波罗8号腕表,以纪念1968年阿波罗8号任务完成的人类历史上首次绕月飞行。这次任务让人类首次见到月球的背面,并配备了欧米茄超霸腕表。超霸腕表是NASA所有载人航天任务的指定装备,也备受宇航员信赖。

新款超霸腕表搭载3869至臻天文台机芯,采用黑化处理、激光烧蚀技术浮雕出月球表面纹理,并展现了月球的正面和背面效果。机芯通过至臻天文台认证,并达到了更高的精准度、防磁性和整体性能标准。

腕表的表盘采用镂空设计,黑色阳极氧化铝打造,可以清晰看到月球风格的机芯。表壳尺寸为44.25毫米,由黑色陶瓷制成,配有黑色陶瓷表圈和表背,以及亮白色“大明火”珐琅烧制的测速刻度。腕表还配备黄色内衬的黑色微孔橡胶表带和土星5号运载火箭造型的小秒针,展现了欧米茄对阿波罗任务的致敬。

腕表背面还镌刻有阿波罗8号指令舱驾驶员吉姆·洛威尔的经典话语“WE'LL SEE YOU ON THE OTHER SIDE”(让我们相约月球另一面),深深激发了人们对遥远的“月之暗面”的好奇和求知欲。这款腕表的推出,使人们能够更加深入地感受到欧米茄与人类太空探索的紧密联系,并受到阿波罗8号任务所取得的巨大成就的启发。

在人类继续探索太空未知的道路上,阿波罗8号的精神将继续激励着人们的勇气和智慧,激发他们实现更多伟大成就的动力。



欧米茄全新超霸系列“月之暗面”阿波罗8号腕表



3869至臻天文台机芯



腕表表背图



腕表表盘细节图

Tiffany & Co. 蒂芙尼携手让·史隆伯杰系列“石上鸟”呈现2024新春创意视觉

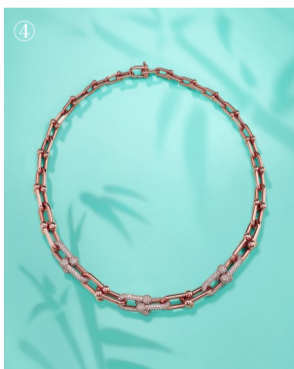
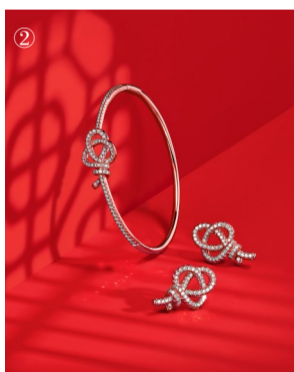
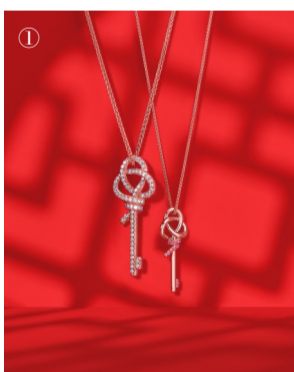
● 本报记者 郭小萍

1月11日,Tiffany&Co.蒂芙尼与让·史隆伯杰系列的“石上鸟”合作,以创意短片和静物大片呈献2024新春创意视觉。品牌展现了中国传统佳节的喜悦和希望,以及各系列珠宝作品。

Tiffany Lock、Tiffany HardWear等系列作品展现出绚烂光彩,记录下每一个珍贵而欢乐的时刻。全新推出的Tiffany Keys系列Woven钥匙作品,灵感源自19世纪80年代末的古董钥匙设计,通过编织造型、18K玫瑰金和蒂芙尼美钻的点缀,传达了无限可能的爱。此外,Tiffany Keys系列全球限量款Woven迷你钥匙项链以粉色蓝宝石和玫瑰金编织设计迎接新春佳节。

另外,Tiffany也推出了全新Tiffany Atlas®系列月相腕表,可于表盘上呈现新月、上弦月、满月及下弦月四个阶段的月相。灵感来源于Tiffany纽约旗舰店入口上方的Atlas大力神雕塑。款式多样,可选择精钢或18K玫瑰金镶钻表壳,蒂芙尼蓝鳄鱼皮或海军蓝鳄鱼皮表带。

通过创意短片,让·史隆伯杰设计的经典“石上鸟”在雪中飞舞,见证了属于中国新年的温馨传统。作为独具代表性的珠宝设计之一,“石上鸟”一直散发着迷人的魅力。蒂芙尼2024新春创意视觉已于1月11日在全球范围内的媒体平台上线。



① Tiffany & Co. 蒂芙尼 Keys 系列 18K 玫瑰金镶钻 Woven 大号钥匙项链全球限量款 Woven 迷你钥匙项链

② 18K 玫瑰金镶钻 Woven 钥匙链手镯与 Woven 钥匙耳环

③ Tiffany & Co. 蒂芙尼 Lock 系列 18K 玫瑰金及白金镶钻手镯与 18K 玫瑰金镶钻手链

④ Tiffany & Co. 蒂芙尼 HardWear 系列 18K 玫瑰金镶钻渐变色链环项链

⑤ (Tiffany & Co. 蒂芙尼 Atlas® 系列 34 毫米精钢镶钻月相机腕腕表, 搭配白色蛋白石表盘)

Aesop 伊索成都首店 成都太古里的独特空间体验

● 本报记者 郭小萍

Aesop 伊索成都首店位于成都太古里,由品牌设计团队精心打造,展现了成都两种城市风貌。店内以生机盎然的植栽勾勒空间边界,与自然创造呼吸连结。顶部弧形天花板将目光引领至店铺中央,中央青砂石水槽营造宁静庭院感。隐秘个人化水槽和“香氛衣柜”提供私密服务和品牌特色香水系列,而休息区域则邀请顾客停下脚步,享受宁静片刻。这不只是一家店铺,而是一个温馨空间,专为放慢脚步、愉悦自我而设计。



静谧庭院图