

# 一个月涨幅翻倍 北证50 霸榜

11月6日，北证50指数高开高走，盘中涨超6%，刷新10月25日的历史最高点，盘中最高触及1403.63点。时隔近一年，北交所单边上漲行情再现。在今年9月下旬以来的一个多月时间里，北证50指数累计涨幅已超过100%，带动一批基金大涨，其中有3只基金的收益率超过100%，另有多只基金的收益率超过80%，这也极大地影响了年内基金收益率排行。



## 焦点

### 后市行情将如何演绎？

行情持续性如何，后市怎么走？如何看待北交所此轮行情？行情驱动力何在？

浙商证券分析师黄宇宸认为，年初以来北证板块大幅回调，流动性匮乏带来估值深度折价，奠定该市场超跌反弹的基础；同时，市场信心提振显著，风险偏好提升明显，叠加主题基金“后备军”蓄势待发引入增量资金，北交所流动性短期内显著改善。

结合宏观政策环境，她表示，在积极的宏观政策下，可以预期若经济整体基本面拐点兑现，则前期受经济周期影响更大、业绩显著承压的中小企业或享受更大业绩向上弹性，且收并购等积极政策及北交所IPO常态化也共同助力市场基本面向好。

中长期如何把握北交所行情？北京南山投资创始人周运南认为，可重点关注两方面，一是北交所“深改19条”政策后续落地情况；二是量能情况，即北交所日成交额是否能保持在200亿元及以上水平。

申万宏源研究所北交所首席分析师刘靖认为，长期看，可从三条线索把握北交所市场机会。

他分析称，一是政策对经济改善的帮助，主要关注内需板块，化债、促消费、重大项目建设等政策将改善消费等顺周期板块；二是关注行业资本开支收缩后，供给格局好转的行业，如电子、新能源等；三是新质生产力方向，关注AI（人工智能）、人形机器人、低空经济等。

“并购重组也可能成为贯穿2025年的重要线索，需要持续关注。”刘靖认为。据金融投资报、第一财经、北京商报

### 指数型北证50基金领跑

自今年9月末A股市场行情启动以来，沪深300等其他指数已经转入调整阶段，北证50指数却表现强势，在10月中下旬继续大涨，并创历史新高。数据显示，9月26日至10月31日，北证50指数大涨102%，而这一波涨幅，远超去年10月末启动的单边上漲行情的涨幅。

北证50指数的大涨，也带动了一批投向北交所的基金大涨，尤其是跟踪北证50指数的指数基金，近一个月的涨幅最高超过100%。据Wind统计，9月26日至10月31日，共有3只指数基金收益率超过100%，分别是中欧北证50成份指数A、博时北证50成份指数A和广发北证50成份A，收益率分别为123.93%、108.87%和106.36%，这也带动了这些基金的年内收益率由负转正。今年1~10月，3只基金的年内收益率分别为79.28%、26.80%和27.10%。此外，还有15只基金近一个多月以来的收益率超过80%。这些基金均重仓北交所个股。

除了北交所表现强势以外，芯片板块近一个月以来也涨势如虹。数据显示，9月26日至10月31日，共有50只基金的涨幅在50%~70%之间，其中大部分投资半导体芯片板块，以跟踪集成电路指数、科创芯片、半导体芯片指数等为主。如南方上证科创板芯片ETF、嘉实上证科创板芯片ETF、华安上证科创板芯片ETF等，近一个月的涨幅均在58%以上。

上述两类资产在短期之内大涨，也改变了基金年内业绩排行榜。数据显示，今年1~10月，指数基金中，中欧北证50成份指数A、华安北证50成份指数A、东财北证50指数A、易方达创业板中盘200联接A、南方上证科创板芯片ETF收益率居前，分别为79.28%、78.84%、67.61%、62.81%和55.13%。

跌幅榜靠前的则以跟踪生物医药类指数的基金为主，包括招商中证疫苗与生物技术ETF、嘉实中证疫苗与生物技术ETF等7只基金，其亏损超过20%。

### 混合型多只基金亏损超30%

相比之下，主动管理的权益类基金的最高涨幅远小于指数型基金。其中，在混合型基金收益排行榜上领先的是大摩数字经济A、东财数字经济优选A、西部利得策略优选A等。今年1~10月，收益率分别为57.97%、57.19%和54.31%。

基金三季报显示，大摩数字经济A和东财数字经济优选A在人工智能领域配置占比较高，前十大重仓股中主要持有新易盛、中

际旭创、天孚通信、沪电股份等。西部利得策略优选A则主要持有房地产、有色金属、轻工制造、传媒等板块，前十大重仓股包括港股的快手、越秀地产以及A股的山金国际、首开股份、科顺股份、喜临门等。

万家4只基金紧随其后。万家臻选、万家新兴蓝筹、万家价值优势一年持有和万家社会责任定开A的收益率分别为52.34%、51.26%、49.95%和49.76%。这4只基金由相同基金经理管理，配置也较为相似，主要持有电子、通信、医药生物等板块的个股，对人工智能的持有占比也较多。

亏损较多的基金则包括金元顺安优质精选A、富荣价值精选A、大成动态量化A、金元顺安产业臻选A、恒生前海兴享A等。1~10月收益率分别为-36.53%、-34.15%、-33.49%、-30.18%和-29.46%。金元顺安优质精选A在三季度末主要持有公用事业和交通运输板块，而金元顺安产业臻选A则持有电子，重仓股有北方华创、韦尔股份、圣邦股份、中微公司等。富荣价值精选A和大成动态量化A采用量化策略进行投资，恒生前海兴享A持有煤炭、石油、有色金属、通信等板块的个股。

### 股票型农业与医疗基金落后

股票型基金方面，主要投资人工智能、非银金融等领域的部分基金领涨。

同泰金融精选A、宏利转型机遇A、招商科技动力3个月滚动持有A、招商产业精选A和广发先进制造A，今年1~10月的收益率居前，分别为43.06%、40.01%、39.10%、37.59%和37.17%。这些基金最近一个多月的涨幅均在20%以上。

根据基金三季报，同泰金融精选A主要投向非银金融板块，其前十大重仓股以券商股为主，包括方正证券、中信建投、国联证券、广发证券、中国银河等。宏利转型机遇A主要配置电子和通信行业，重仓股包括新易盛、中际旭创、天孚通信、沪电股份、工业富联等。招商科技动力3个月滚动持有A配置电子、通信以及汽车等板块，持有新易盛、中际旭创、天孚通信、沪电股份、工业富联等。招商产业精选A的配置则以食品饮料、交通运输、有色金属等板块的个股为主，包括亿纬锂能、鼎胜新材、鸿路钢构、鸿路钢构、中远海能等。广发先进制造A主要持有电子、通信、电力设备等。

跌幅较大的基金以投向医药生物和农业为主。申万菱信医药先锋A、安信医药健康A、前海开源公共卫生主题精选A和嘉实农业产业A，今年1~10月的收益率分别为-23.13%、-20.42%、-19.47%和-18.80%。

### 年内超八成公募基金浮盈

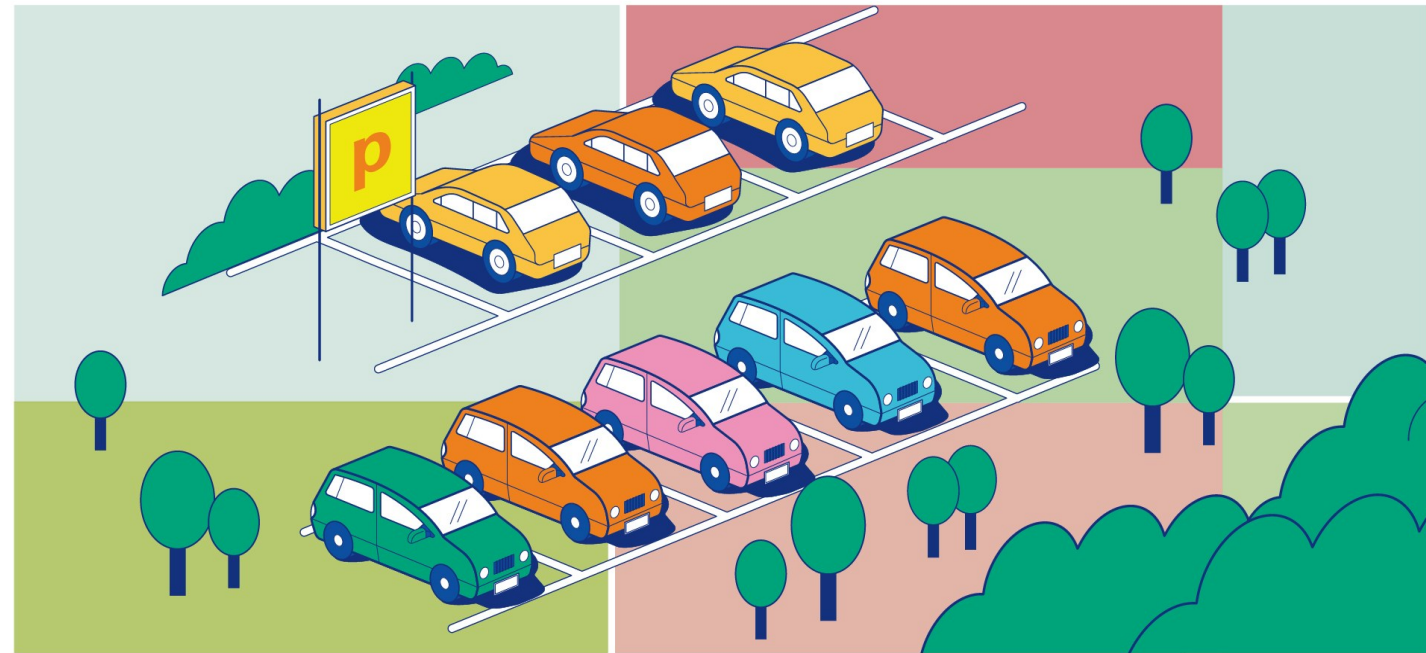
Wind资讯数据显示，截至11月4日，在万余只公募基金中，占比超过80%呈现浮盈。其中，有29只产品收益率超过40%，最高收益率为64.31%其次为63.25%，这也是全市场仅有的收益率超过60%的2只基金产品；同时，有超过610只产品收益率保持在20%至40%之间，有超过1800只产品收益率在10%至20%之间。

在负收益排名中，有近2150只产品年内出现浮亏。其中，有多达360只产品收益率低于-10%，有60只产品收益率低于-20%，最低收益率为-36%。

中欧基金认为，目前情绪面与政策预期已走高，不同板块之间会出现分化态势，交易型资金已开始积极布局高弹性板块，但价值型资金仍偏审慎。若基本面在短期仍未能出现较大改观，交易型与价值型板块的分化程度或持续加剧。

三季度以来，A股市场成交出现回升态势。中欧基金表示，首先，目前主板上市公司的边际交易机会得到明显改善。例如，最具投资价值的地产和医药板块当前的业绩中枢具备高安全边际。其次，待市场情绪改善后，部分板块有望获得资金面改善。例如，内需消费板块或获得估值提振，可关注消费和周期板块。最后，可关注科技题材带动的科创及创业板成长龙头个股，尤其是科创类ETF重仓的科创板大市值股票。

据证券日报



文/明/培/育/共/参/与 文/明/成/果/同/受/益

重庆市十件“小案小事”  
治理专项行动

重庆市委宣传部 重庆市委文明办 宣

# 规范停车好素养 安全有序记心上